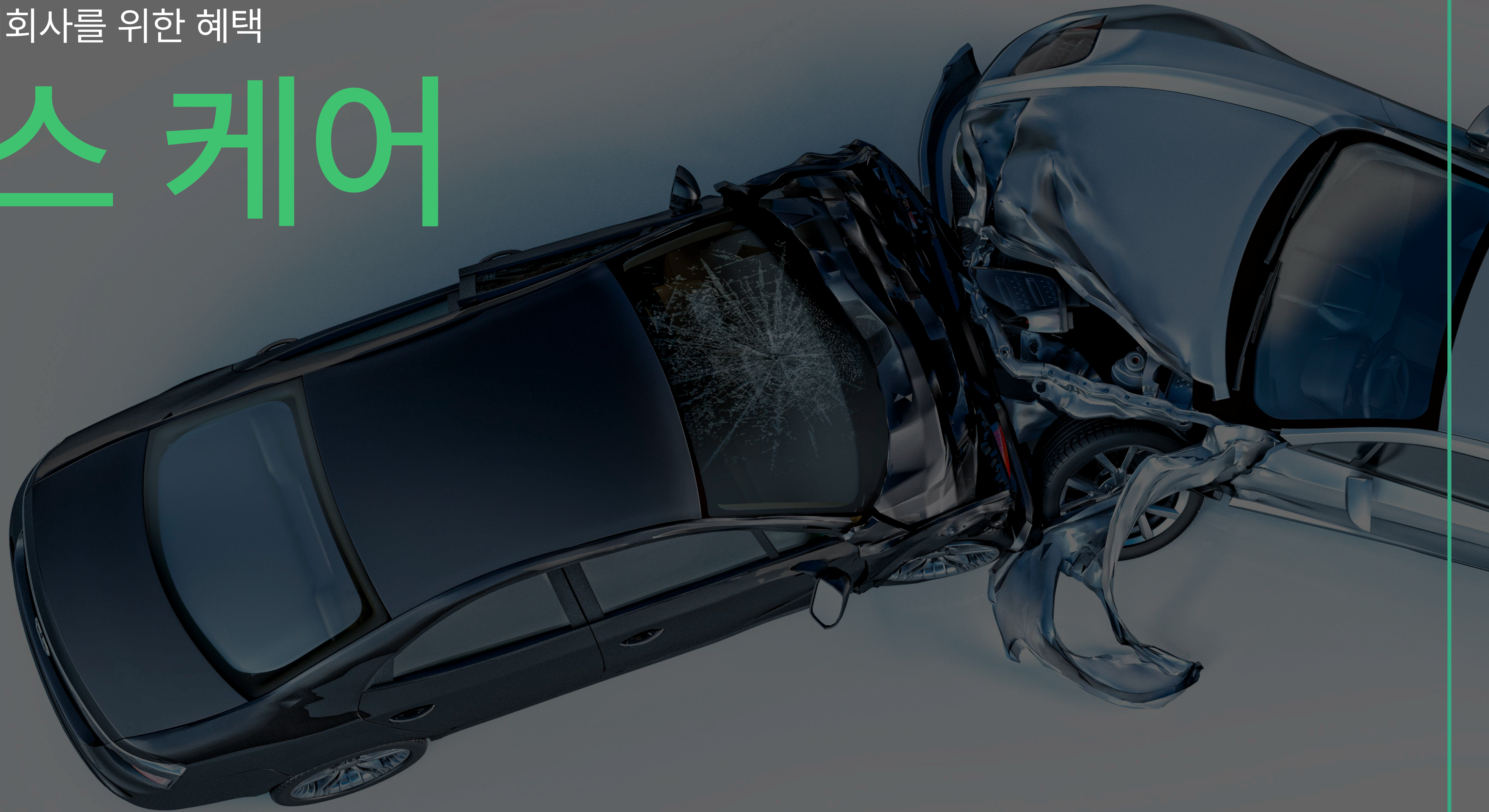


 지금껏 없던 우리회사를 위한 혜택

카택스 케어



혹시, 이런 걱정과 고민이 있으신가요?



열심히 운전하는
우리 회사 직원을 위한
특별한 혜택이 있을까?



운행일지는
잘 작성되고 있는걸까?

영업 활동 중
갑작스러운
차량 사고가 나면
어떡하지?



카택스 케어

열심히 운전하는 우리 직원에게는 큰 힘을,
관리 업무는 반으로 줄이는 특별한 혜택



카택스케어란?

사용방법

이용요금

자주 묻는 질문

카택스케어란?
what

01

시간도 비용도, 쓸수록 아껴드립니다.

우리 회사의 돈과 시간은 소중한니까요 😊



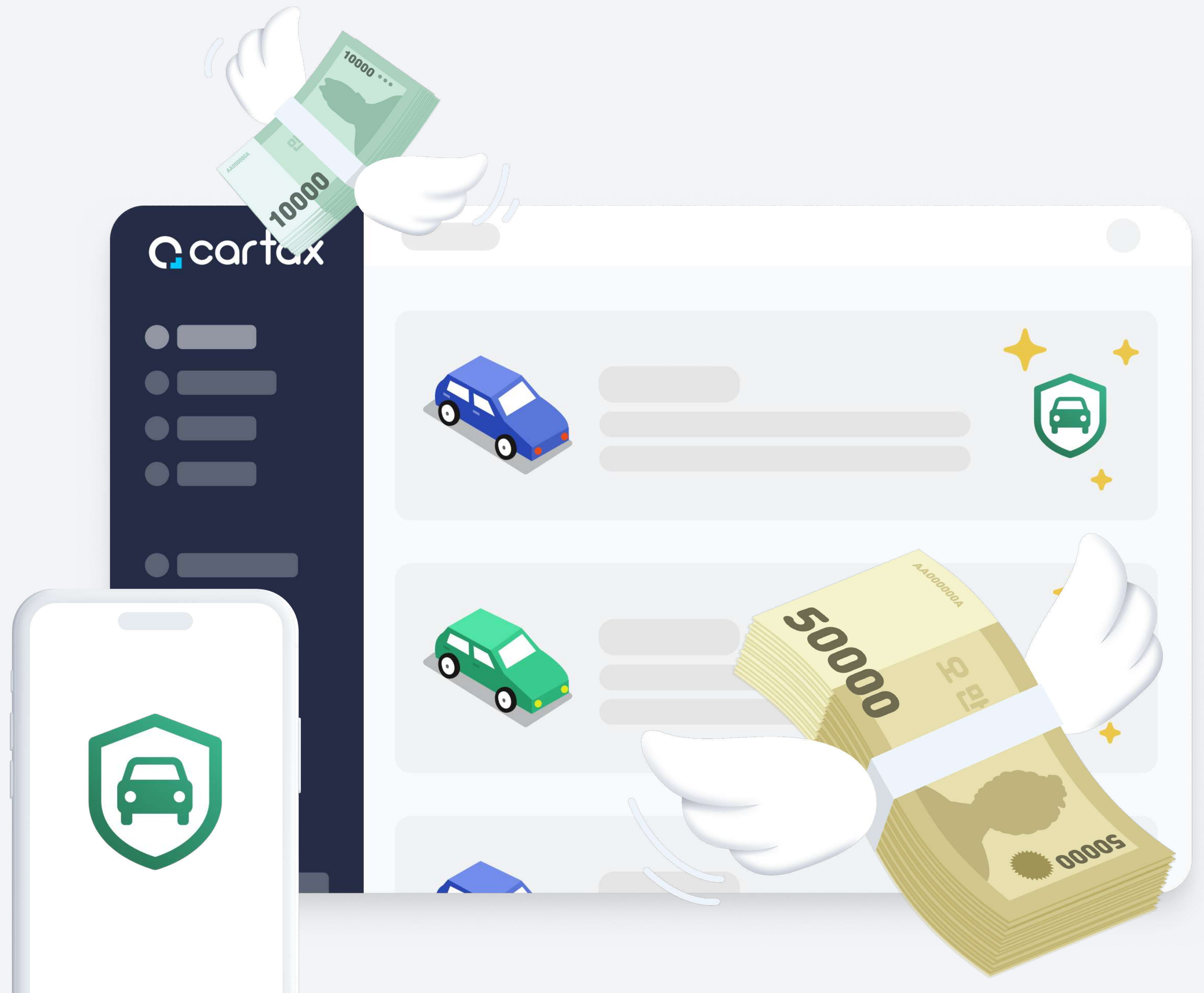
비용 절감

차량 사고 시 자기부담금 지원



시간 절약

AI 어시스턴트로 관리 시간 단축



혜택 1

업무 중 차량 사고가 발생했나요?

- ✓ 차량 사고시 자기부담금 **최대 150만원**을 지원합니다.
(1회 최대 50만원, 연간 3회 제한)
- ✓ 카텍스에 등록된 차량이라면 모두 지원 받을 수 있습니다.

[자기부담금 지원 서비스 자세히 보기](#)

150

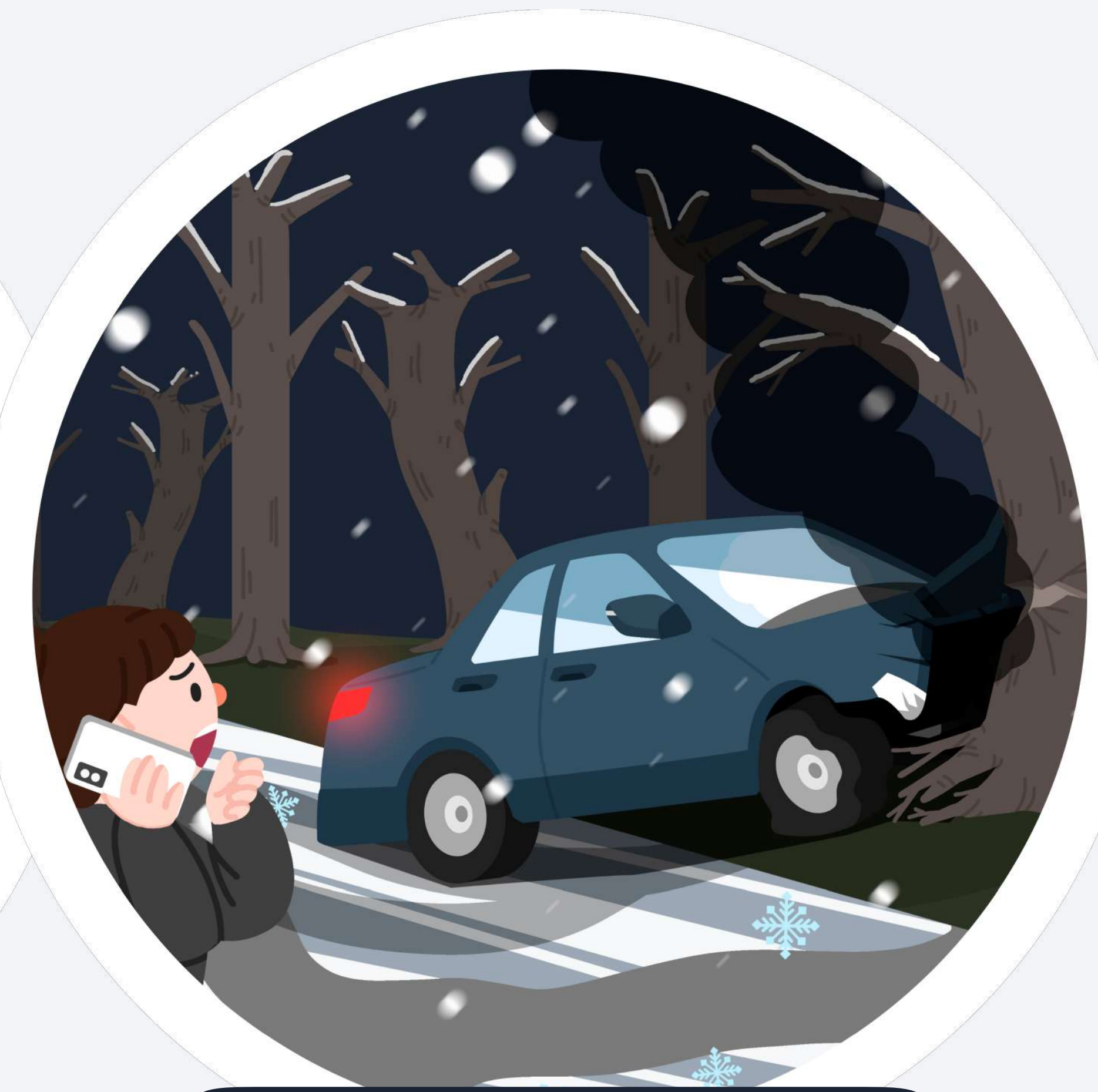
차량 사고 예시



갑작스러운 차량 사고



야생동물 충돌 사고



미끄러운 눈길, 빗길 사고

열심히 운전하는
우리직원을 위한
최고의 혜택입니다 🍀



[자기부담금 지원 서비스 자세히 보기](#)

혜택 2

관리자님의 업무 부담을 더욱 줄였습니다.

✓ 카택스가 AI 어시스턴트로 서포트 해드립니다.

✨ 운행기록 AI 검사중입니다...

✨ 운행기록 AI 검사

작성된 운행기록을 검사하여, 불필요한 기록이나 올바르지 않은 기록을 쉽게 수정할 수 있습니다.



법인 123카 4567

검사 차량 변경

- 1. 0km 운행일지 11건 [삭제하기](#)
- 2. 운행목적 '미선택' 일지 24건 [변경하기](#)
- 3. 출·도착 누적거리 정렬 확인필요 😊 [확인하기](#)

✓ 주행거리 정렬 확인

사용 가이드

× 닫기

과 세 기 간		2024.01.01 ~ 2024.03.31		업무용승용차 운행기록부			상 호 명	(주)카택스
						사업자등록번호	696-86-00649	
기본정보								
차 종		자동차등록번호						
쏘나타		123카 4567						
업무용 사용비율 계산								
사용일자(요일)	사용자		운 행 내 역					
	부서	성명	주행 전 계기판의거리(Km)	주행 후 계기판의거리(Km)	주행거리(Km)	업무용 사용거리(Km)		
						출·퇴근용(Km)	일반 업무용(Km)	
2024-01-01(월)	영업팀	김카택	32,480	32,486	6		6	
2024-01-01(월)	영업팀	김카택	32,486	32,491	5	5		
2024-01-02(화)	영업팀	김카택	32,491	32,500	9		9	
2024-01-02(화)	영업팀	김카택	32,500	32,508	8	8		
2024-01-02(화)	영업팀	김카택	32,508	32,509	1		1	
2024-01-03(수)	영업팀	김카택	32,509	32,518	9		9	
2024-01-03(수)	영업팀	김카택	32,518	32,518	0		0	
2024-01-03(수)	영업팀	김카택	32,518	32,526	8		8	
2024-01-03(수)	영업팀	김카택	32,526	32,527	1		1	
2024-01-04(목)	영업팀	김카택	32,527	32,536	9	9		

✓ 업무용 사용비율 관리

✓ 불필요한 운행일지 삭제

카택스케어란?

사용방법

이용요금

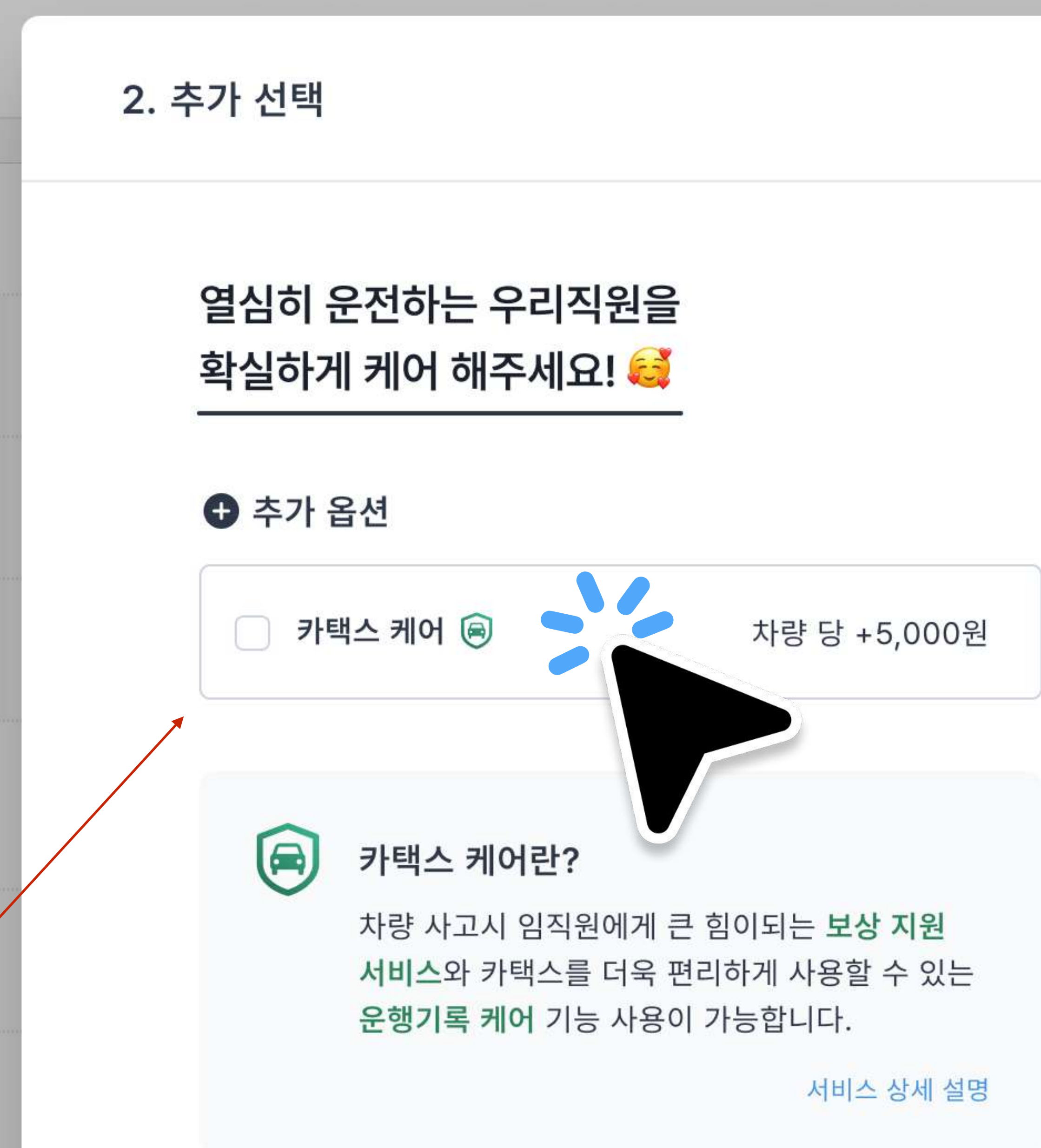
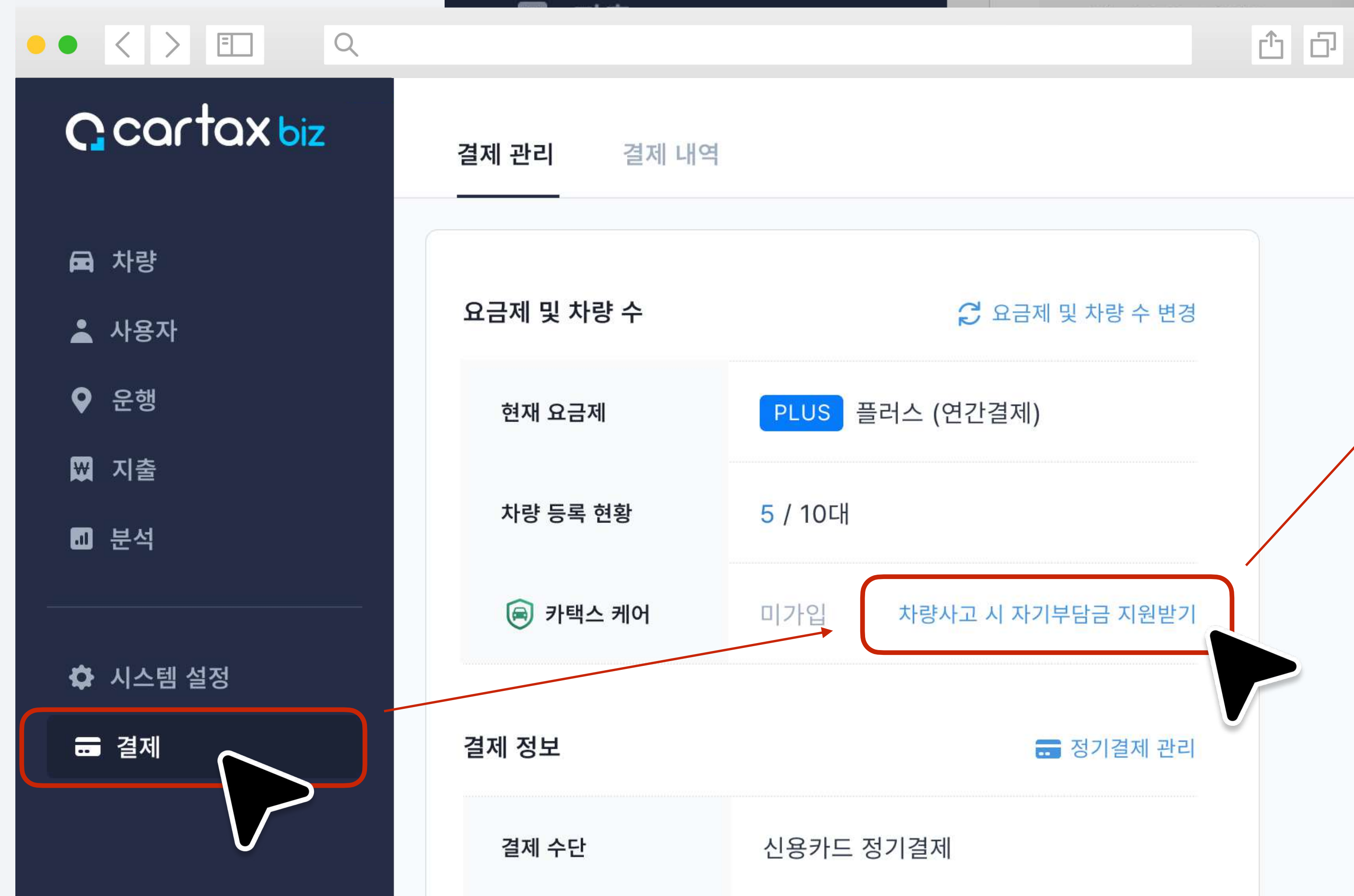
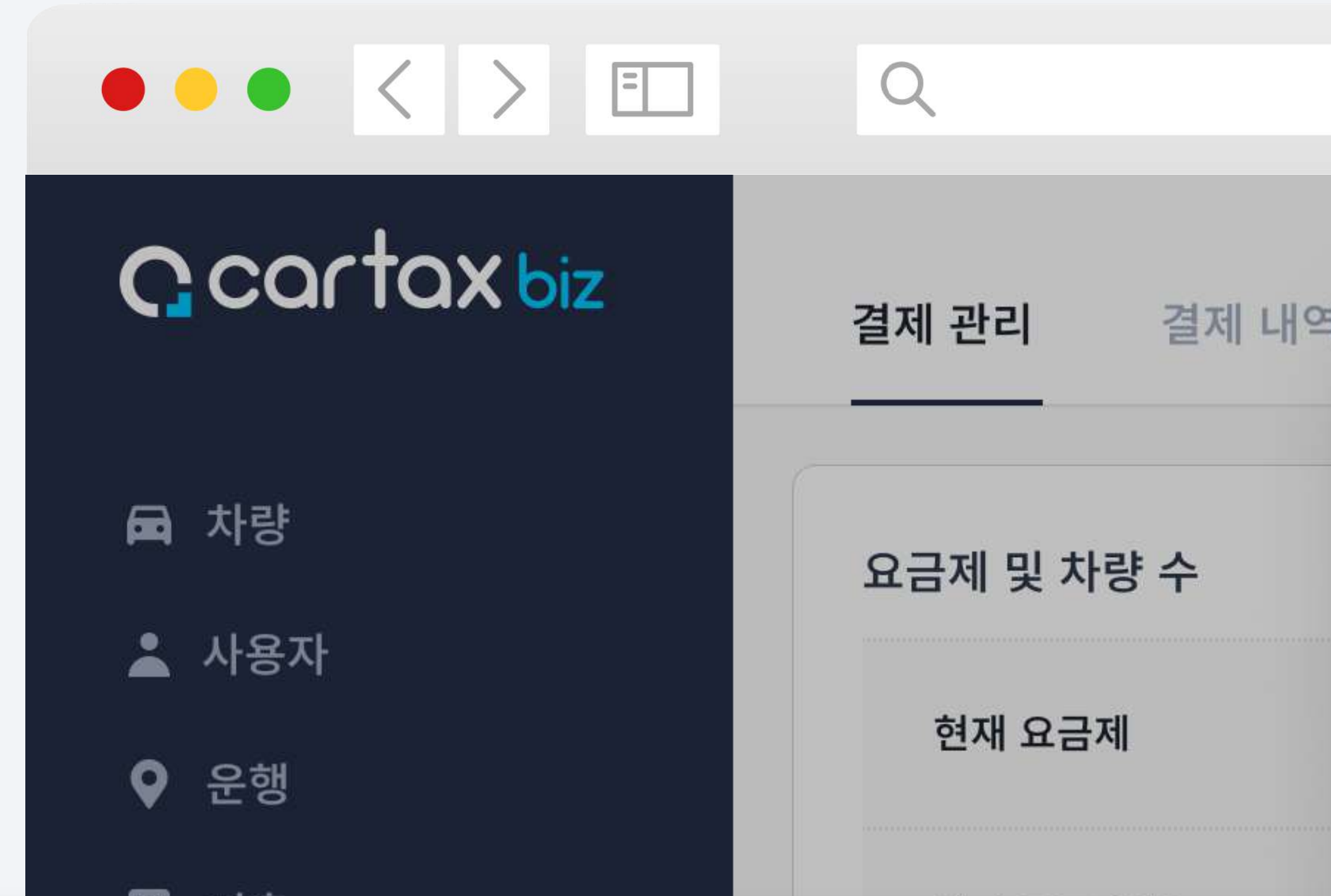
자주 묻는 질문

사용방법
Services Guide



1. 카택스 케어를 추가해보세요.

✓ 이미 플러스, 프리미엄 요금제를 사용중이라면, 카택스 케어만 추가해보세요!



2. 🔍 차량 번호를 확인해주세요.

- ✓ 자기부담금 지원 혜택을 위해 카텍스에 등록된 차량번호를 확인해주세요!
- ✓ 카텍스에 등록되지 않은 차량은 자기부담금 지원 혜택을 받을 수 없습니다.

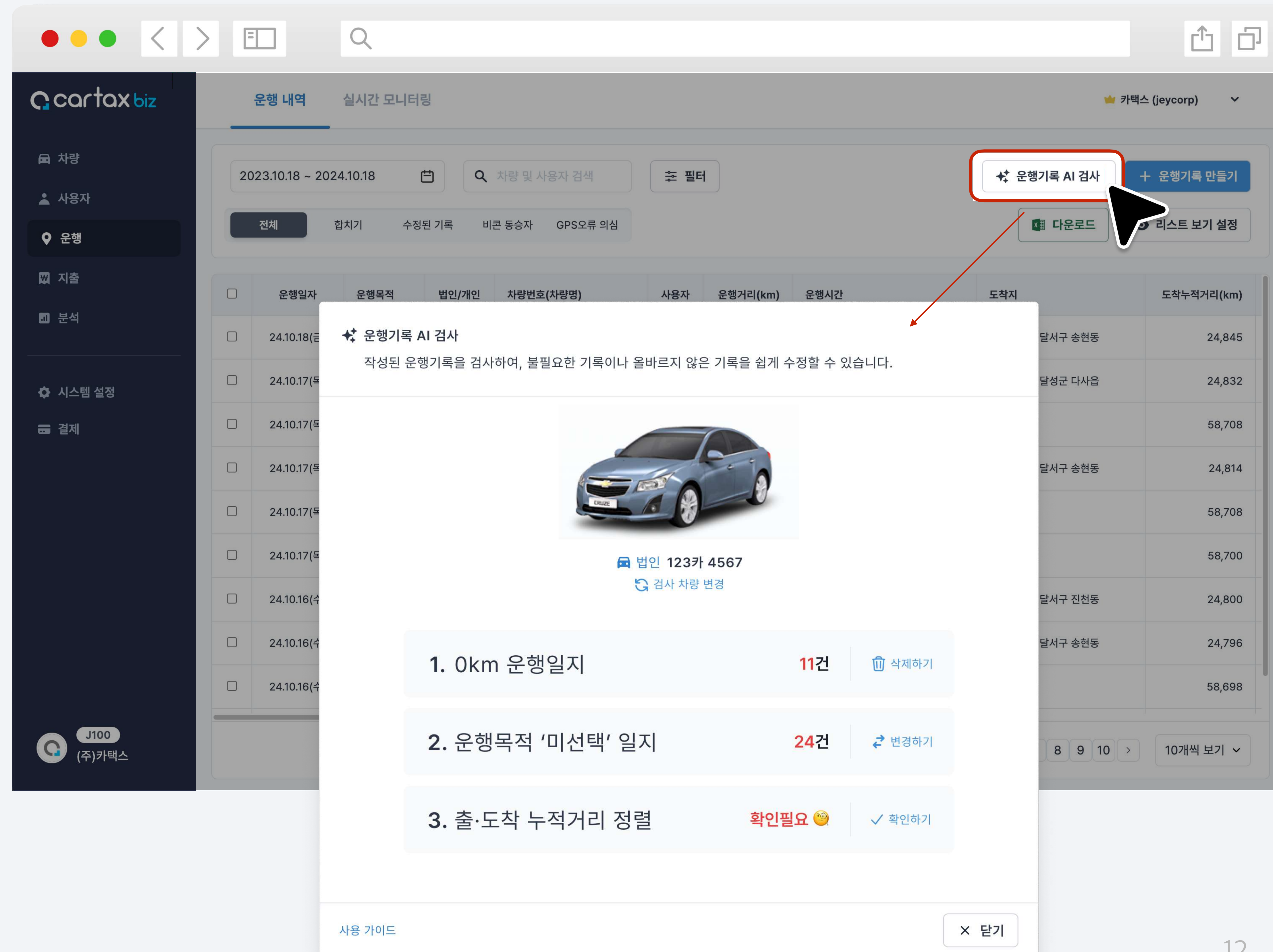
The screenshot shows the 'cartax.biz' interface with a '차량 목록' (Vehicle List) tab selected. The interface includes a search bar for '차량번호, 차량명 검색' and a table with columns for '상태' (Status), '법인/개인' (Corporate/Personal), '차량' (Vehicle), and '전체' (Total). A circular callout provides a magnified view of three vehicles, each with a green checkmark indicating they are registered. A green box highlights a section of the main table, and a green arrow points from the callout to the corresponding rows in the table.

그룹	그룹 설정	상태	법인/개인	차량	전체
전체	20	● 사용가능	법인	27우4821 아반떼	50
임원	2	● 사용가능	법인	59하2103 K5	50
	6	● 사용가능	법인	84러9076 SM6	50
	12	● 사용가능	법인	31모6592 코란도	50
		● 사용가능	법인	62보1738 G80	50
		● 사용가능	법인	95주3467 투싼	50
		● 사용가능	개인	41마8250 스포티지	50
		● 사용정지	개인	12허1234	50

3. ✨ 운행기록 검사가 필요하신가요?

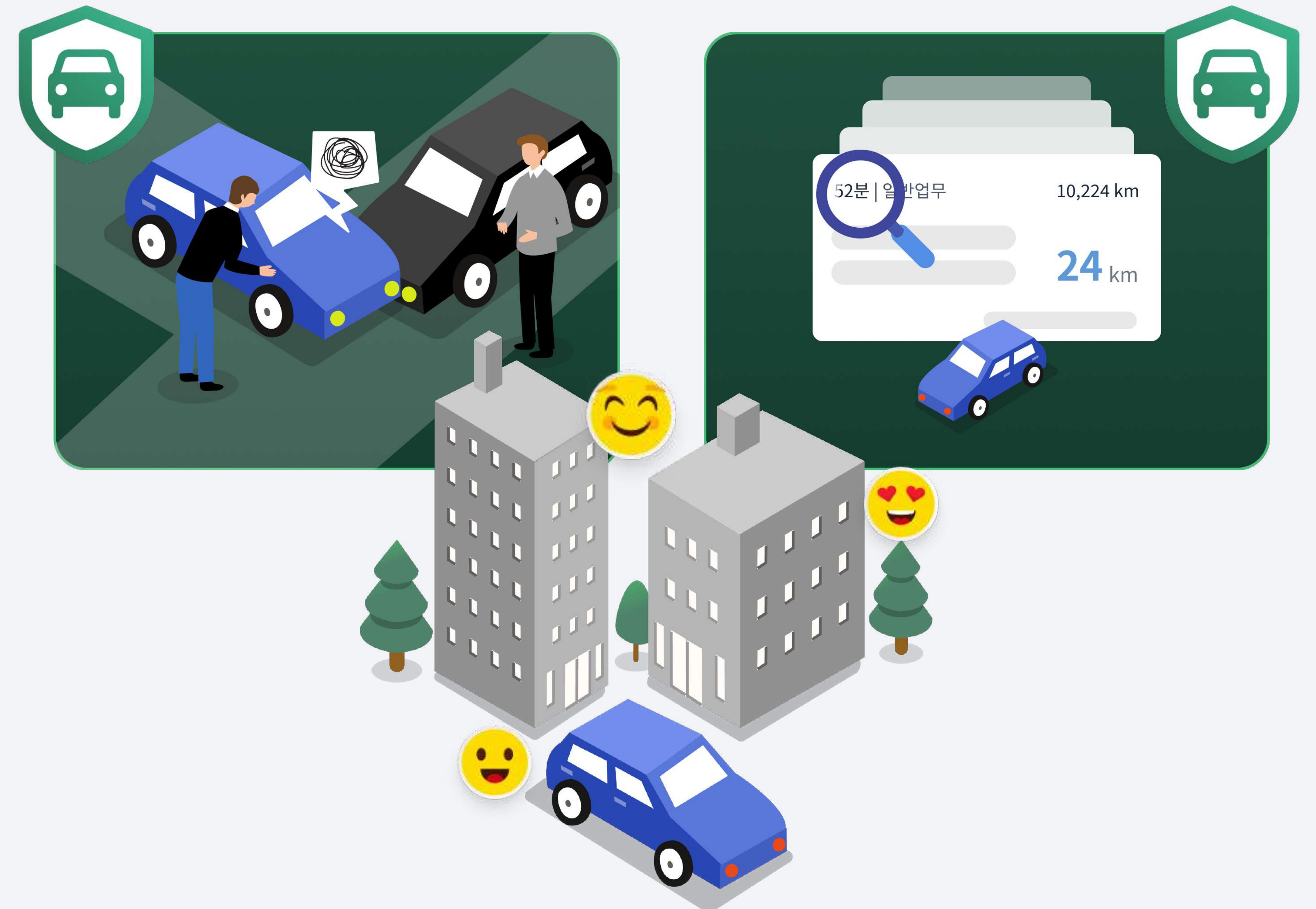
✓ 관리자 페이지 접속 운행 메뉴에서

'✨ 운행기록 AI 검사' 기능을 사용해 보세요!



4. 🤞 모든 준비가 완료되었습니다.

- ✓ 번거로운 절차는 없습니다.
- ✓ 쉽고 빠르게 혜택을 누리보세요.



카택스케어란?

사용방법

이용요금

자주 묻는 질문

이용요금
Price



☕ 커피 한잔으로 내일의 사고를 대비하세요

- ✓ 플러스 및 프리미엄 요금제를 쓰고 계신다면,
카택스 케어만 추가해보세요!
- ✓ 무료 요금제에서는 기본 요금제 업그레이드 후
카택스 케어 추가 가능합니다.

PLUS

☐

- ✓ ☐
- ✓ ☐
- ✓ ☐

PREMIUM

☐

- ✓ ☐
- ✓ ☐
- ✓ ☐
- ✓ ☐



카택스 케어

차량 1대당

5,000 원/월

- ✓ 차량 사고 시 자기부담금 지원 혜택
- ✓ 운행기록 SI 검사 무제한 사용

카택스 케어 시작

카택스 케어란?

사용방법

이용요금

자주 묻는 질문

자주 묻는 질문
FAQ

04

자주 묻는 질문

무료 요금제에서 카택스 케어를 사용할 수 있나요?

아쉽게도 무료 요금제는 카택스 케어를 사용할 수 없습니다.

기존 플러스 및 프리미엄 요금제를 이용중에도 사용할 수 있나요?

가능합니다. 기존 계약 기간에 맞춰 일단위 요금 결제 후 사용할 수 있습니다.

카택스 케어 기간 종료 후 발생한 차량 사고는 지원 받을 수 있나요?

카택스 케어의 자기부담금 지원 혜택은 카택스 케어 적용 기간동안 발생한 사고에 한해 지원됩니다.
따라서 기간 종료 후 발생한 사고에 대해서는 지원 받을 수 없습니다.

사용 중 차량이 변경되었습니다. 어떻게 해야 하나요?

기존 차량 삭제 및 사용정지 후 새로운 차량을 등록하실 수 있습니다.
차량 삭제 및 사용정지 한 시점부터 해당 차량의 자기부담금 지원 혜택은 중지되며,
새로운 차량은 카택스에 등록된 시점부터 자기부담금 지원 혜택 대상에 포함됩니다.



우리 회사의 가치를 높이는 첫걸음
카택스 케어

www.cartax.biz

COPYRIGHT © 2024 cartax Inc.
이 소개서는 저작권법에 의해 보호 받는 저작물입니다.

카택스의 사전 서명 동의 없이 사용 설명서의 일부 또는 전체를 복제, 공중 송신, 배포, 번역하거나 전자 매체 또는 기계가 읽을 수 있는 형태로 수정할 수 없습니다.